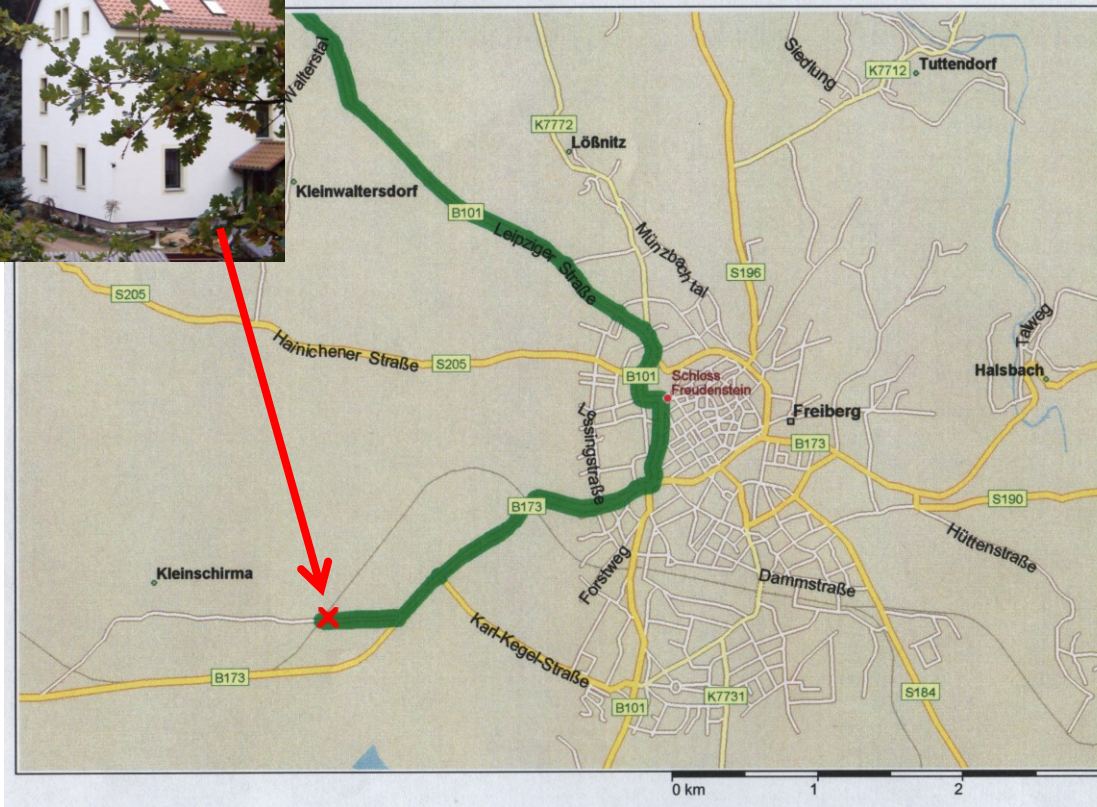


Ferienwohnung im „Waldhaus Freiberg“ - Anreise



Freiberg befindet sich auf halber Strecke zwischen Dresden und Chemnitz und ist gut über die Autobahn A 4 zu erreichen.

An der Abfahrt Siebenlehn verlässt man die A 4 und fährt auf die B 101, in Richtung Freiberg.

In Freiberg angekommen fährt man entsprechend der Ausschilderung in Richtung Chemnitz.

Man folgt der B 173 bis zum Ortsausgang Freiberg und biegt dort nach rechts, in Richtung Kleinschirma ab (TC-Tankstelle an der Ecke).

Nach ca. 500 m kommt rechts das „Waldhaus Freiberg“.

Adresse: Grit + Michael Hüttl
Kleinschirmaer Str. 2
09599 Freiberg

Kontakt: 03731/72590 (AB)
0179/9435504